

# サポートクラウドのご案内

※仕様・提供内容は変更する場合があります。納品時にパスワードのご案内を同封いたします。



## 動画を使った授業をサポート /

### 1 動画活用一覧 (Word・PDF) 動画50点分

- NHK for Schoolの動画活用資料をご用意しています。
- 動画の着眼点や指導のポイント、発問などを掲載しています。

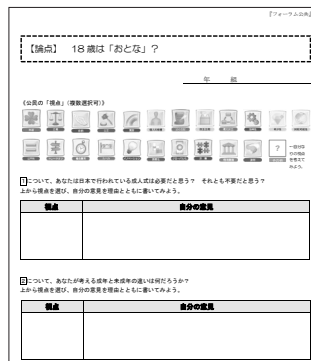
資料集	資料番号	時間	活用方法
p.84～86	【13】情報 化社会	01:28	<b>【動画】通信網の発達による地域の変化   NHK for School</b> <a href="https://www2.nhk.or.jp/school/movie/clip.cgi?das_id=D0005310328_00000">https://www2.nhk.or.jp/school/movie/clip.cgi?das_id=D0005310328_00000</a> <b>【着眼点】</b> ・通信網の発達で地方の山村にも変化をもたらしていること。 <b>【指導のポイント】</b> ・通信網の発達をもたらす変化を、動画の具体例を基に理解させる。 <b>【発問】</b> ・IT企業が徳島県神山町にオフィスを置くことを可能にしたのは、何の発達のおかげか。(通信網)

## 家庭学習や自習の課題に /

### 2 視点シート・「QUEST」ワークシート (Googleフォーム・Word・PDF) 13点

- 現代の課題を高校生目線から追究する「論点」の視点シートと「QUEST」の学習を補助するワークシートです。
- Googleフォームでは集計なども簡単に行えます。

巻末折込の「視点」アイコンを使って、現代の課題を考えさせるワークシートです。



セットで活用

## ワークシートで評価ができる /

### 3 観点別評価シート (Excel)

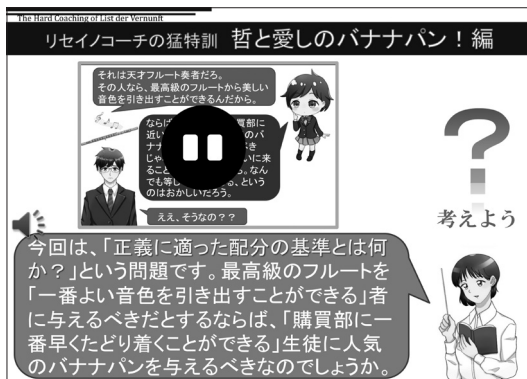
- 視点シートを評価に活用するためのルーブリックです。
- 自由に編集してお使いいただけます。

	A	B	C
知識・技能	重要な事実を個別に理解しているだけでなく、目的の観点になること、いわゆる「おとな」になることが必ずしも一致しないということも気づいている。	「18歳でできること」や「20歳にならないでできないこと」など、テーマに関する議論の中で重要な事実について個別に理解している。	テーマに関する重要な事実について理解が不十分である。
思考・判断・表現	問題意識と自らの意見を持っているだけでなく、たとえば「法的な成年年齢と心理学的に『おとな』になる条件」との対比についての見解など、対立する見解を併存している見方が考え方を理解した上で、自らの意見を表現している。	たとえば「18歳を迎えたら自動的に『おとな』になると考えられるのではなく、『おとな』にふさわしい行動ができるようになることが大切」など、明確な問題意識を持ったうえで問題を考察し、自らの意見を表現している。	テーマに関する問題意識を十分に持っておらず、自らの意見をまとめられていない。ゆえにその表現も難い状態にとどまっている。
主体的に学習に取り組む態度	「成年年齢」というテーマ全体だけでなく、学習にある論点や心理学上より大きな枠組みへの見直しをもって学習に取組み、課題を追究しようとしている。	「成年年齢」というテーマ全体への見直しをもとめて学習に取組み、課題を追究しようとしている。	「成年年齢」というテーマ全体への見直しに十分に取り組んでおらず、受動的な学習にとどまっている。

## ストーリー仕立てで取り組みやすい /

### 4 授業用思考実験スライド (PowerPoint) 12点

- 思考実験を授業で行う際に使用できるスライドです。



＼小テストを手間なく作成・配信できる／

## 5 教師用Googleフォーム活用小テスト (Googleフォーム・Word)

- Googleフォーム形式の一问一答などの問題から、自由にテストを作成することができます。「倫理」「政経」の問題から選択することが可能です。
- Googleフォーム形式の他、紙の小テストでもご活用いただけるようWordデータも提供いたします。

＼授業で投影して使える／

## 6 誌面データ(PDF)

- 全誌面データをご用意しています。
- 図版の抽出が可能です。

＼授業後やテスト前の要点確認に／

## 7 「BACK UP」 活用シート (Word) 17点

- 本誌の「BACK UP」のデータをご用意しています。自由に編集できます。

＼プリントや定期テストなどの作成に／

## 8 法令・用語解説データ (Word)

- 日本国憲法などの法令や用語解説のデータをご用意しています。

# 生徒用ウェブサービスのご案内

＼関連動画・資料にアクセス／

## 1 とうほうT-Navi

- NHK for School動画や政府インターネットテレビ、テーマに関連したデータなどを掲載しています。



＼スキマ時間に知識を定着／

## 2 正誤チェック問題 Quick-PASS

- 表紙に登載の二次元コードから「倫理」「政経」の○×形式の正誤チェック問題に取り組みます。
- 「倫理」50問、「政経」100問を登載しています。
- 5 教師用Googleフォーム活用小テストと連動しています。



丁寧な解説つきで知識が定着し  
理解が深まります。